

移住・定住準備住宅の入居者募集について

伊那市へ移住・定住をご希望されている方へ、住まい確保や就職のための第1歩として、期間を定め市営住宅を仮住宅として提供します。(最大12か月までの期間)

※空き状況は担当課までお問い合わせください。

1 小原北特賃住宅

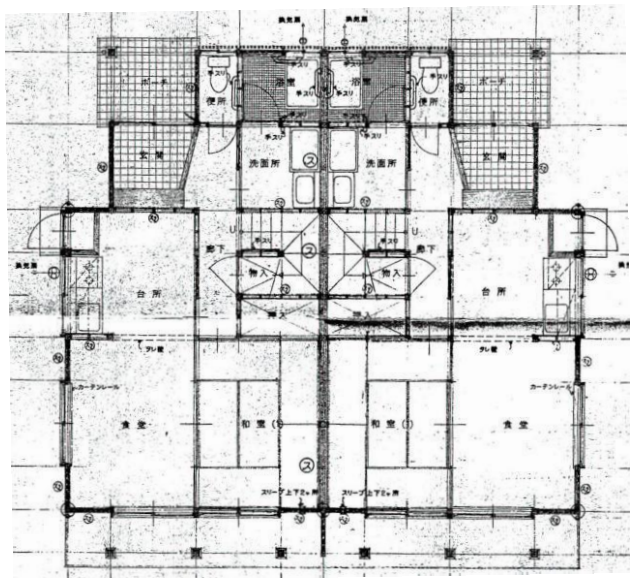
- ・場所 伊那市高遠町小原593番地1
- ・規格 平成5～6年度建設
木造2階建て
- ・間取り 3LDK
- ・家賃 月額20,000円
(7か月目から40,000円)
- ・敷金 なし



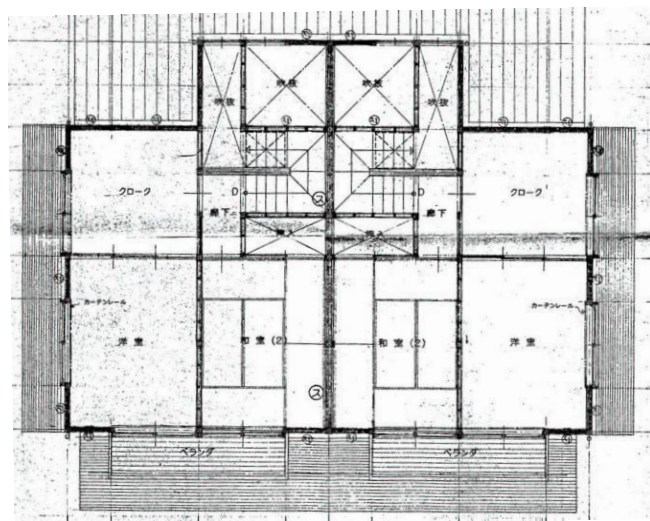
- ・住戸設備 給水設備/上水道 排水設備/農業集落排水 ガス/LPガス 電気/中部電力
- ・交通機関 JRバス高遠駅/1.6km 中央自動車道伊那インター/14km(車で25分)
- ・教育機関 高遠保育園/0.6km(徒歩8分) 高遠小学校/0.3km(徒歩5分)
- ・その他 高遠町総合支所/1.6km(車で4分) 高遠郵便局/1.4km(車で3分)

平面図及び物件情報

1F



2F



床面積/81.16㎡ 駐車場/2台まで可 物置/有 風呂追炊可
他 区費等負担有

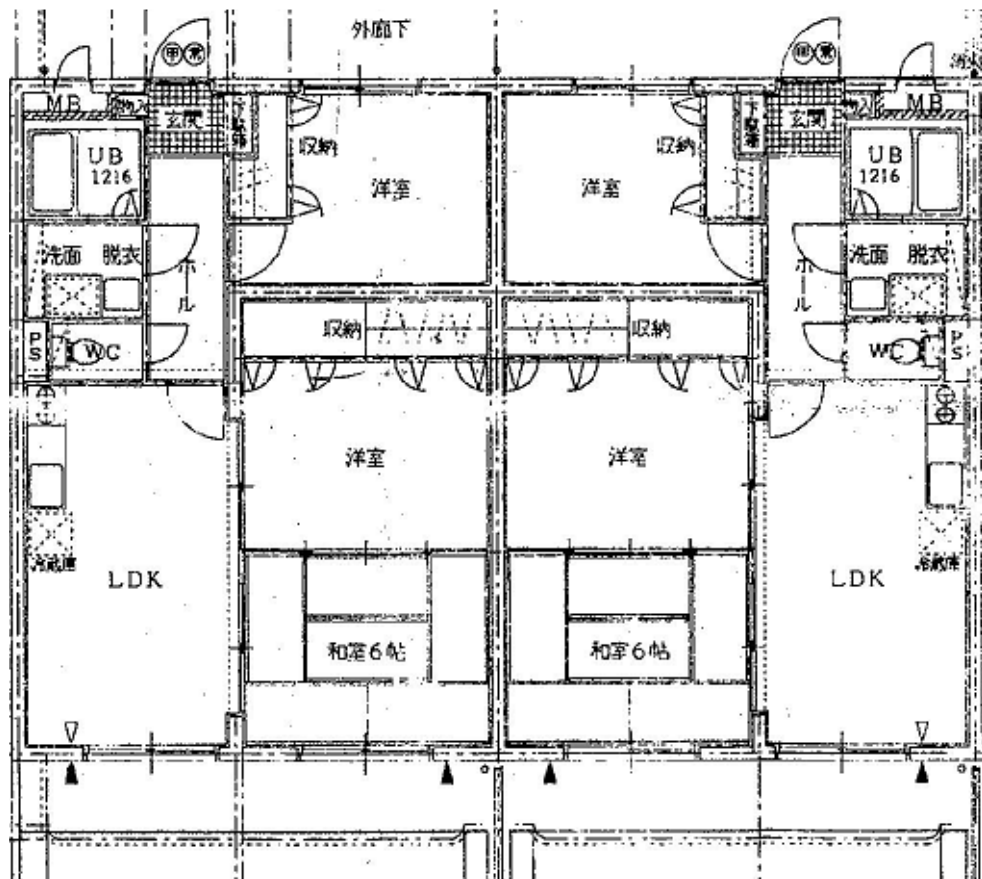
2 ハイツ瀬戸 (瀬戸特賃住宅)

- ・ 場所 伊那市高遠町小原 9 9 9 番地 1
- ・ 規格 平成 7 年度建設
鉄筋コンクリート 3 階建て
駐車場 1 台目無料
- ・ 間取り 3 LDK
- ・ 家賃 月額 19,500 円
(7 か月目から 39,000 円)
- ・ 共益費 月額 1,000 円
- ・ 敷金 なし



- ・ 住戸設備 給排水設備/市営上下水道 給湯設備/プロパンガス 電気/中部電力
- ・ 交通機関 JRバス高遠駅/1.5km 中央自動車道伊那インター/14km(車で25分)
- ・ 教育機関 高遠保育園/0.6km(徒歩8分) 高遠小学校/1.0km(徒歩15分)
- ・ その他 高遠町総合支所/1.3 km(車で 5 分) 高遠郵便局/1.0 km(車で 4 分)

平面図及び物件情報



床面積/65.07 m² 駐車場/1 台まで無料 駐車場 2 台目は未舗装 2,000 円 舗装 3,000 円
 共益費/1,000 円 物置/有
 他 区費等負担有

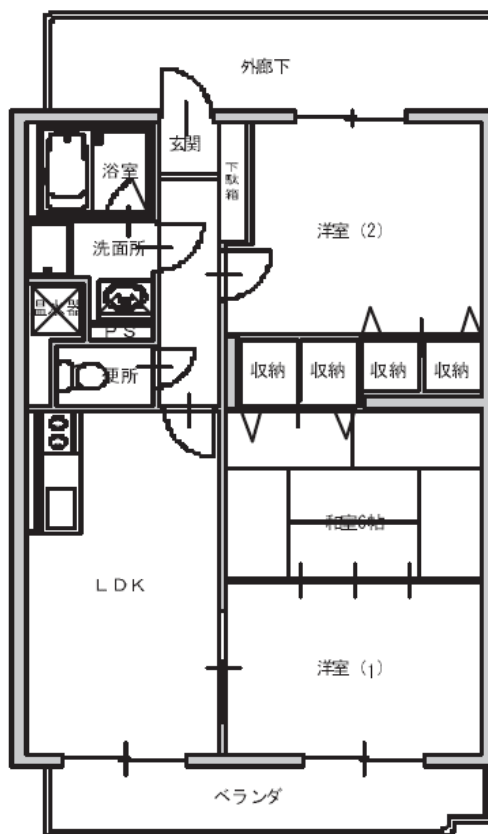
3 ハイツ小原南 (C棟)

- ・場所 伊那市高遠町小原105番地
- ・規格 平成10年度建設
鉄筋コンクリート 3階建て
駐車場1台目無料
- ・間取り 3LDK
- ・家賃 月額 19,500円
(7か月目から39,000円)
- ・共益費 月額 2,000円
- ・敷金 なし



- ・住戸設備 給排水設備/市営上下水道 電気/中部電力 ※オール電化
- ・交通機関 JRバス高遠駅/1.5km 中央自動車道伊那インター/14km(車で25分)
- ・教育機関 高遠保育園/0.7km(徒歩9分) 高遠小学校/1.0km(徒歩15分)
- ・その他 高遠町総合支所/1.8km(車で5分) 高遠郵便局/1.5km(車で4分)

平面図及び物件情報



床面積/65.07㎡ 駐車場/1台まで無料 駐車場2台目は未舗装2,000円 舗装3,000円
共益費/2,000円 物置/有
他 区費等負担有

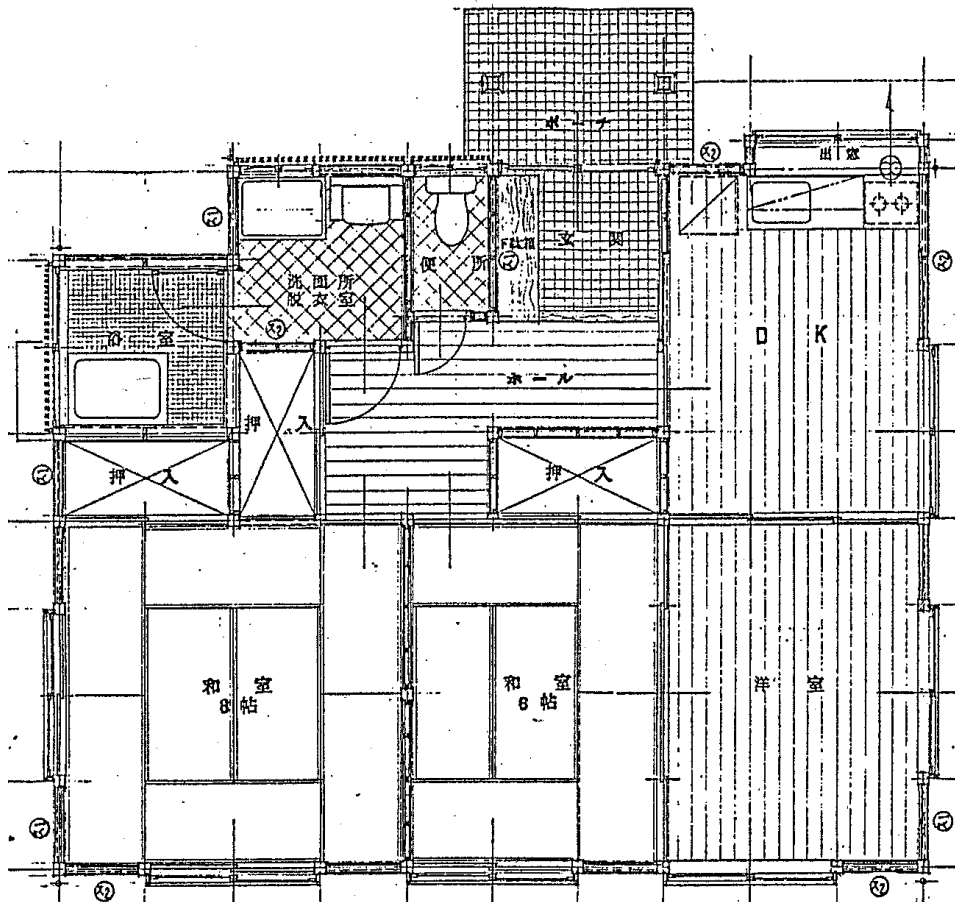
4 中島団地

- ・場所 伊那市長谷溝口790番地5ほか
- ・規格 昭和62年から平成4年度建設
木造 平屋及び2階建て
駐車場1台300円
- ・間取り 3DK
- ・家賃 月額 15,000円
(7か月目から通常家賃)
- ・共益費 なし
- ・敷金 なし



- ・住戸設備 給排水設備/市営上下水道 給湯設備/プロパンガス 電気/中部電力
- ・交通機関 JRバス中山停留所/0.4km 中央自動車道伊那インター/19km(車で35分)
- ・教育機関 長谷保育園/0.9km(徒歩15分) 長谷小学校/0.5km(徒歩10分)
- ・その他 長谷総合支所/0.7km(車で5分) 美和郵便局/0.8km(車で5分)

平面図(2号)及び物件情報



床面積/2号 64.59 m²、4号 69.55 m²、15号 66.23 m²、駐車場/1台 300円
物置/有
他 区費等負担有

○入居要件等

- ①現に同居し、又は同居しようとする親族があること。
- ②入居しようとする本人又は同居し、若しくは同居しようとする親族の全員が、本市以外の市区町村から本市に移住し、定住する見込みであること。
- ③入居申込み時において、入居者若しくはその配偶者が45歳以下又は中学生以下の子がいる世帯であること。
- ④本市に住民登録できる者であること。
- ⑤入居される世帯全体の合計所得(入居者全員の所得額の合計)が、月額104,001円を超えること。ただし、市長が特に認める場合はこの限りではない。
- ⑥地域の自治会へ加入し、地域活動に参加できること。
- ⑦市区町村税を滞納していないこと。
- ⑧暴力団員でないこと。

○申込み方法

入居を希望される方は、下記の書類に必要事項を記入し、添付書類と共に提出して下さい。

- 1 行政財産使用許可申請書(様式第1号)
※添付書類
①市営住宅に入居される方全員の住民票
②入居者全員の所得証明書(過去一年間の収入状況を証明する書類)
③入居者全員の完納証明書(市税その他滞納がないことを証明する書類)
②③の書類は、18歳以下の学生を除く入居者全員分について書類を提出して下さい。
- 2 誓約書(様式第3号)
- 3 市営住宅入居者の連帯保証人確認書
※添付書類 連帯保証人の印鑑登録証明書
※保証人は3親等以内の親族の方をお願いします。住所は限定しません。

～お問い合わせ・書類の提出先～

〒396-8617

長野県伊那市下新田3050番地

伊那市役所 建設部 管理課 住宅政策係

TEL: 0265-78-4111 (内線 2515, 2516) FAX: 0265-78-8100