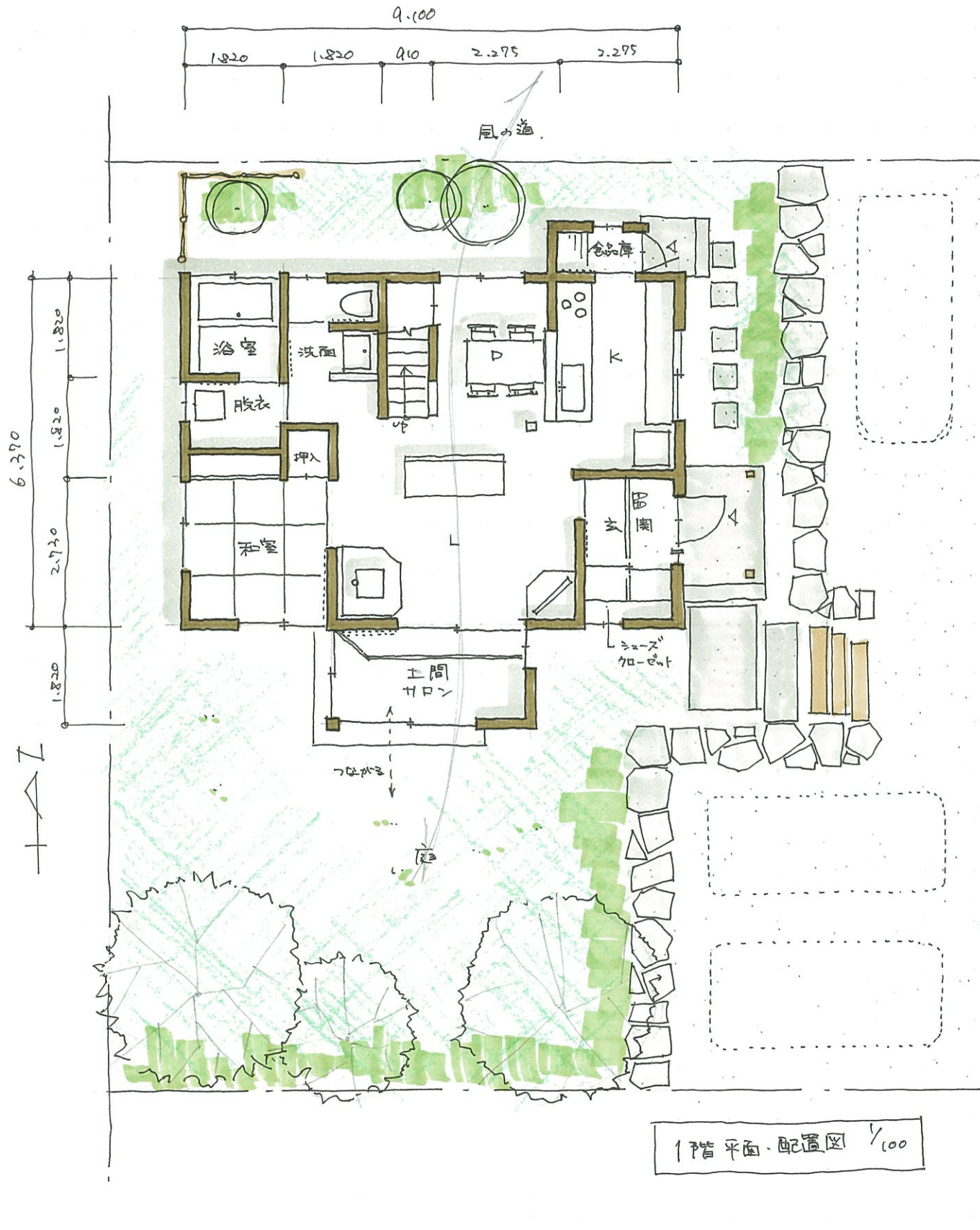


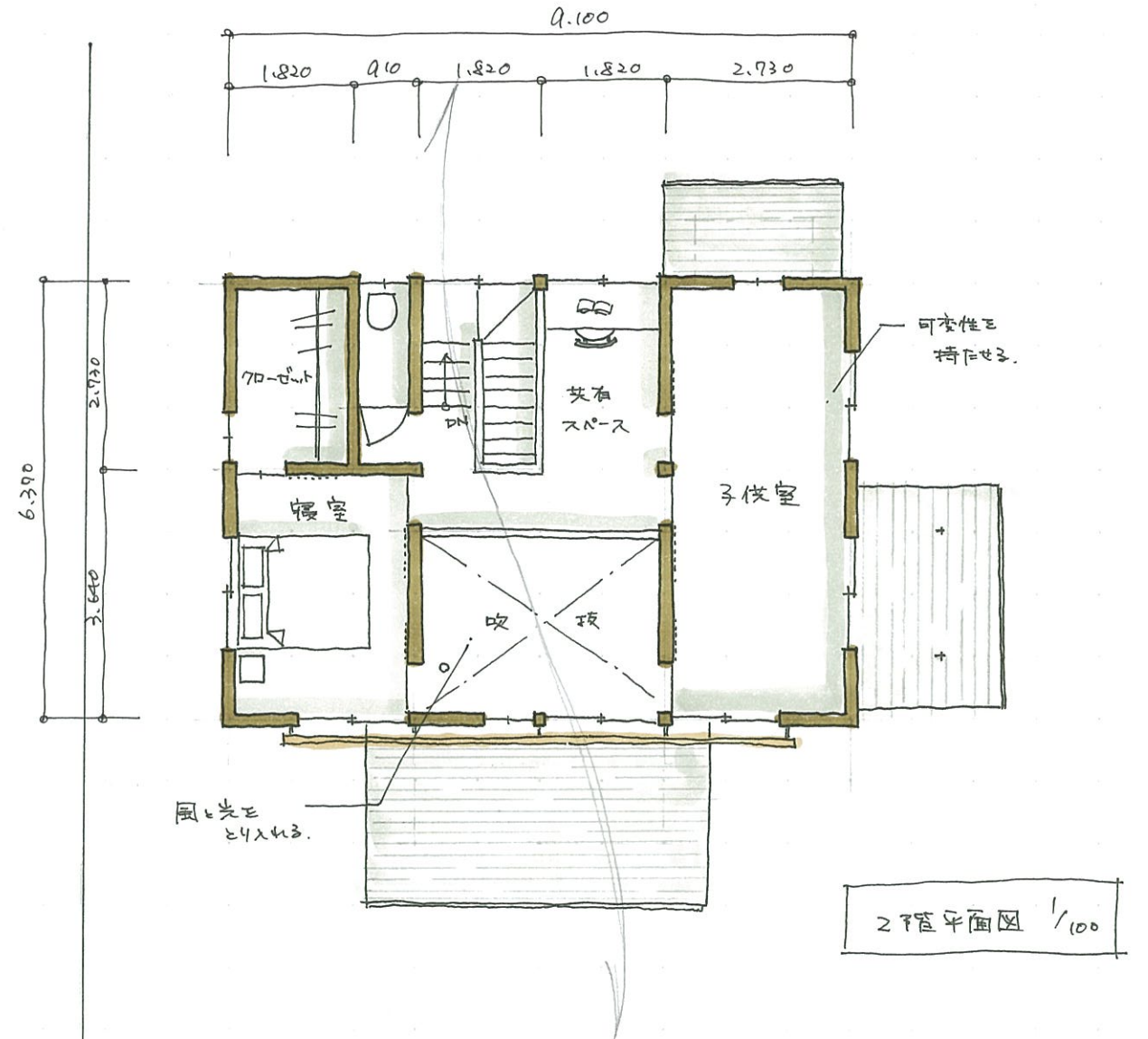
土間サロンのある家 【独自コンセプト】

— モデルプラン概要書 —

設計のポイント	テーマ	風土
<p>1 『全体』</p> <ul style="list-style-type: none"> ・当社では、地元の豊富な森林資源を活用する為に、信州の木を家全体で使用する木材の80%以上使用。また構造材で使う梁は、木が持つ本来の香りを損なわない為に、ストックヤードにて天然乾燥させた材を使用している。また2013年には、内と外をつなげる「土間サロン」でグッドデザイン賞を受賞した。「土間サロン」は、冬の晴天率い伊那市では日中とても暖かくなり、内と外とを繋ぎ、ご近所や地域の交流の場となる。 <p>2 『配置』</p> <ul style="list-style-type: none"> ・南に大きな庭をとりながらも、北庭やバスコートなど、小さな庭も作った。東側には縦列駐車スペースを一台分とり、車がないときは子供達の遊びスペースとなるようにした。道路との段差は自然石で解消し、駐車スペースや門柱・アプローチも街並みと調和する計画とした。 <p>3 『平面』</p> <ul style="list-style-type: none"> ・キッチンから和室までが一つに繋がりながらも、少しずつ空間をずらすことにより、変化のある平面計画。リビングには「土間サロン」が繋がり、内と外とをつなげてくれる。外の空気に触れながら、また陽射しを浴びたり星空を眺めたりしながら、気軽に何かをするということで、忙しい現代においては心と体を癒し、リフレッシュする貴重な時間を過ごすことができる。 <p>4 『立面』</p> <ul style="list-style-type: none"> ・シンプルな切妻屋根とし、街並みに溶け込むような自然な外観とした。 <p>5 『構造、設備、システム等』</p> <ul style="list-style-type: none"> ・壁体内通気による、自然型通気工法採用。断熱材と外壁の間に空気の層を(通気層)を作り、そこを太陽熱で温められた空気が循環するという、自然の力を利用した工法。また当社では、全棟で長期優良住宅の基準を満たしている。耐震等級、省エネ等級とも最高等級とし、厳しい信州の環境でも、安心してお住まい頂ける。 <p>6 『面積(敷地面積、建築面積、各階床面積)』</p> <ul style="list-style-type: none"> ・敷地面積 82.11坪 (272㎡) 1階床面積 20坪 (66.24㎡) 2階床面積 14.5坪 (48.03㎡) <p>7 『概算工事費(参考)』</p> <ul style="list-style-type: none"> ・2,580万円(税込) (外構工事含まず) 		
<p>■ モデルプラン提案者(連絡先)</p> <p>所在地 : 〒399-4431 伊那市西春近3005 社名等 : 株式会社フォレストコーポレーション 代表 小澤仁 TEL : 0265-73-8333 (伊那営業所) FAX : 0265-73-8061 メールアドレス : iyutaku@forestcorp.jp ホームページ : http://www.kobo-shinshu.com/</p> <p>担当者氏名 : 小川貴司</p>		



前面道路



1階	20.00坪
2階	14.50坪
吹抜	3.00坪
木干	0.75坪
計	38.25坪



～土間サロンのある家 外観パース②～

～土間サロンのある家 外観パース②～

